



Mieux faire connaître  
l'industrie des événements et  
des activités spéciales

---

Forum RH 2009

25 novembre 2009 | MONTRÉAL

# Bienvenue

Camille Trudel: président, Société des Attractions Touristiques du Québec; Festivals et Événements Québec



## EXPERTS INVITÉS

- ◆ Thérèse St-Onge : directrice de la division Canada, IFEA
- ◆ Nathalie Courville : directrice générale, Institut de l'événement
- ◆ Joyce Dogniez, PRGR : directrice des pratiques de formation internationales, MPI, Luxembourg
- ◆ Mike Granek, PROA : directeur de la formation — programme de planification des événements, The Art Institute of Vancouver



# Définition des compétences internationales relatives à la gestion d'événements et d'activités spéciales

**Les Normes de compétence internationales pour la gestion d'événements et d'activités spéciales sont pertinentes et applicables à la pratique de cette profession dans plusieurs pays.**

## PRINCIPES

Accessibilité, équité et objectivité

Cohérence et rigueur

Confidentialité

Consensualité

Validité et pertinence

Harmonisation

Impartialité et indépendance

Ouverture et transparence

Représentativité

Durabilité

Caractère volontaire

# DÉFINITION DE CRITÈRES INTERNATIONAUX

Les présentes Normes de compétence internationales ont été élaborées en coopération avec des participants de l'industrie provenant de 20 pays. Elles brossent un tableau détaillé des fonctions, tâches et compétences associées à l'exercice de la gestion d'événements et d'activités spéciales.

Australie	Pays-Bas	Turquie
Belgique	Nouvelle-Zélande	Ouganda
Bahreïn	Oman	Royaume-Uni
Canada	Qatar	Émirats arabes unis
Allemagne	Afrique du Sud	États-Unis
Irlande	Taiïwan	Zimbabwe
Royaume d'Arabie saoudite	Thaïlande	



***On définit une « activité spéciale » comme...***

***un rassemblement d'ampleur variable ayant lieu :  
à un moment particulier; à un endroit particulier; pour  
une raison particulière; une seule fois ou  
périodiquement; publiquement ou en privé; en zone  
urbaine ou rurale; à l'intérieur ou en plein air;  
en un seul ou en plusieurs lieux.***

- **congrès**
- **activités de marketing**
- **manifestations culturelles**
- **expositions**
- **foires**
- **festivals**
- **réunions**
- **activités politiques**
- **célébrations**
- **manifestations sportives**
- **salons commerciaux**

# NORMES DE COMPÉTENCE INTERNATIONALES POUR LA GESTION D'ÉVÉNEMENTS ET D'ACTIVITÉS SPÉCIALES

A. PLANIFICATION  
STRATÉGIQUE

B. GESTION DE PROJET

C. GESTION DES RISQUES

D. GESTION FINANCIÈRE

E. ADMINISTRATION

F. RESSOURCES HUMAINES

G. GESTION DES PARTIES  
INTÉRESSÉES

H. PROGRAMMATION  
ÉVÉNEMENTIELLE

I. GESTION DU LIEU DE L'ACTIVITÉ

J. MARKETING

K. PROFESSIONNALISME

L. COMMUNICATION

Thérèse St-Onge  
directrice de la division Canada, IFEA

---





International Festivals & Events Association

[www.ifea.com](http://www.ifea.com)

**IFEA AFRIQUE**

**IFEA ASIE**

**IFEA AUSTRALIE /  
NOUVELLE-ZÉLANDE**

**IFEA EUROPE**

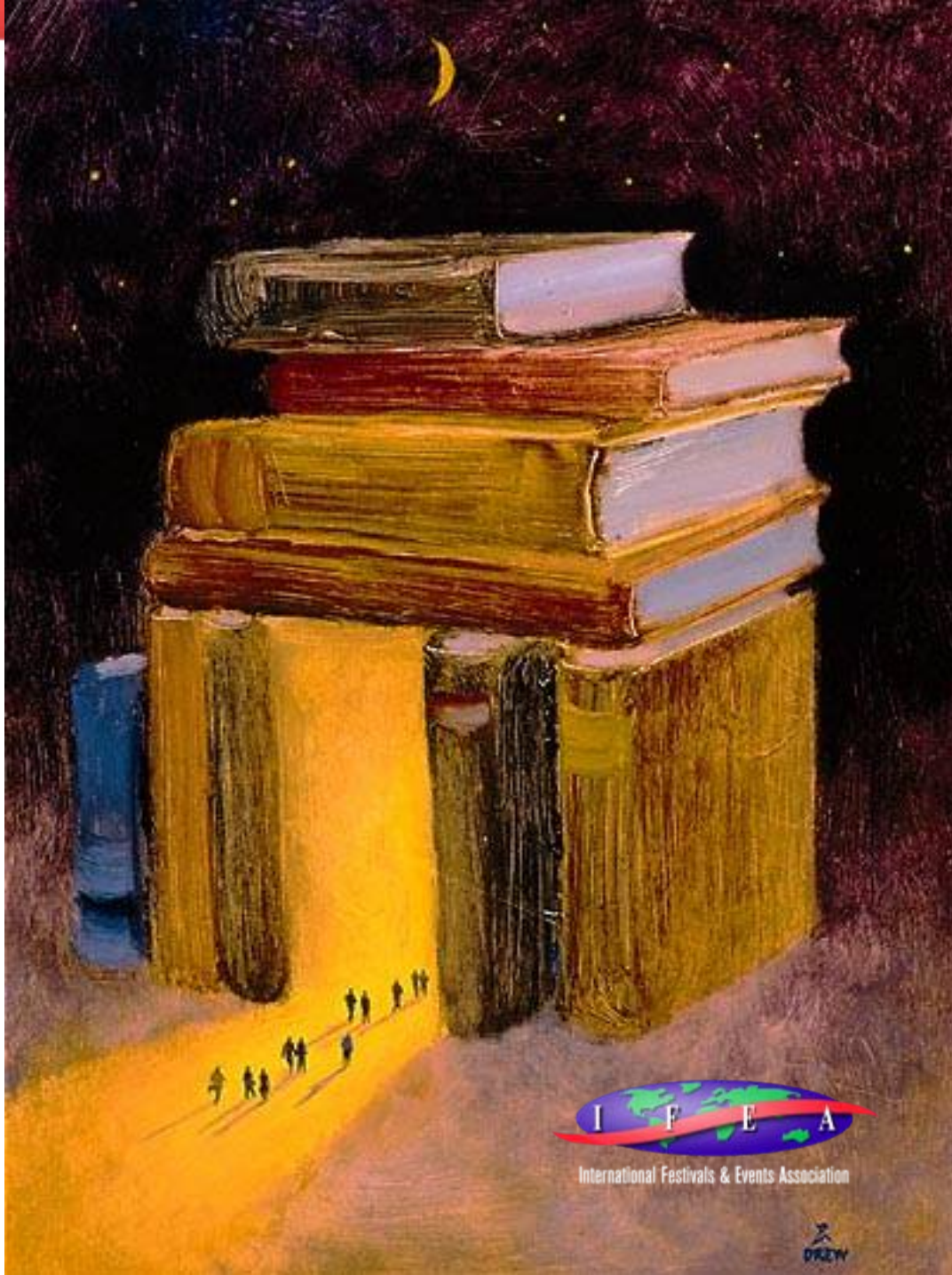
**IFEA AMÉRIQUE LATINE**

**IFEA MOYEN-ORIENT**

**IFEA AMÉRIQUE DU NORD**



International Festivals & Events Association



International Festivals & Events Association



# CERTIFICATION PRDF (CFEE)

## Programme commun

- a) Commandites/service de commandites
- b) Administration
- c) Ressources humaines
- d) Marketing/relations avec les médias
- e) Exploitation/gestion des risques
- f) Programmes de financement par d'autres moyens que la commandite

# CERTIFICATION PRDF (CFEE) (suite)

## Options (quatre au choix)

- a) Compétences en rédaction
- b) Habiletés de présentation
- c) Créativité/innovation
- d) Gestion du temps
- e) Leadership/compétences en gestion
- f) Retombées économiques
- g) Enjeux actuels et tendances dans l'industrie

# CERTIFICATION PRDF (CFEE) (suite)

- Affiliation
- Expérience
- Participation aux congrès
- Publication
- Présentations orales
- Évaluation

# Programme accéléré PRDF (CFEE)



International Festivals & Events Association



*« Nous bâtissons  
aujourd'hui le monde de  
demain. »  
-Walt Disney*

# Nathalie Courville

directrice générale, Institut de l'événement

---



# Définition des compétences internationales relatives à la gestion d'événements et d'activités spéciales

- À propos du processus
- À propos de l'initiative du CCRHT



Reconnaissance des métiers

*Fêtons nos*  
**400**  
*ans!*

MonQuebec2008.com



# Mieux faire connaître l'industrie des événements et des activités spéciales

Les experts de l'industrie...

- Des gens ayant tracé leur propre chemin

# Mieux faire connaître l'industrie des événements et des activités spéciales

Demain!

- Certification
- Transmission du savoir-faire



# Le modèle montréalais

RENDEZ-VOUS 2007 :

La rencontre de la culture et des affaires

**PA**  
**07-17**

PLAN D'ACTION 2007-2017  
MONTRÉAL,  
MÉTROPOLE CULTURELLE

# Le modèle montréalais

- La Ville a confirmé sa volonté par des gestes concrets :
  - <http://www.youtube.com/user/QDSMTL#p/u/7/Puy3ChckOyw>
  - <http://vitrine.cyberpresse.ca/?lang=fr>
  - <http://www.edinburghfestivals.co.uk/>

# Le modèle montréalais

## **Orientation 2 :**

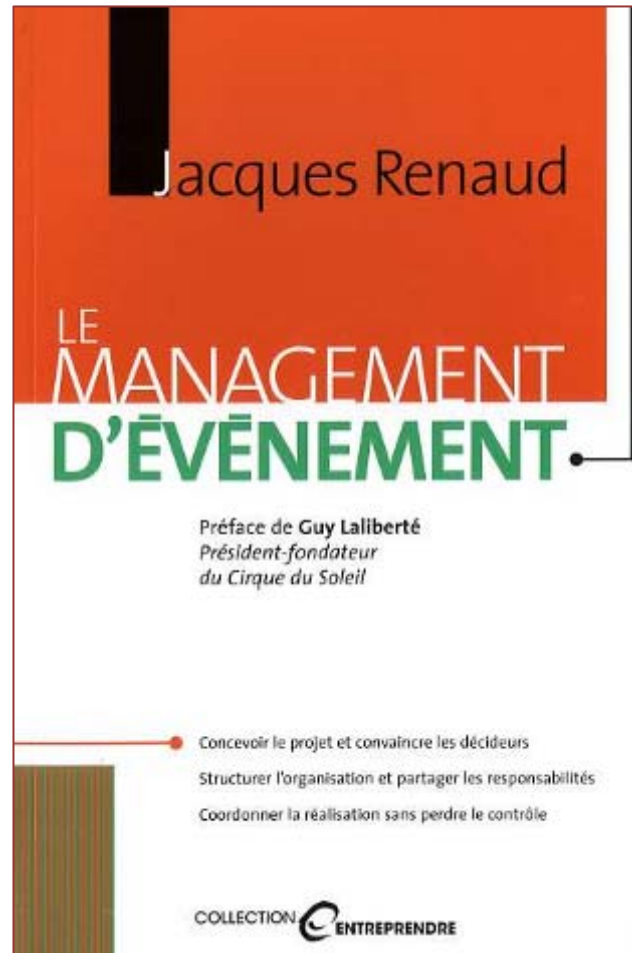
### **Investir dans les arts et la culture**

- Appuyer le développement artistique professionnel
- Favoriser le développement à long terme des festivals et événements culturels (incluant formation, financement, branding, etc.)

# Le modèle montréalais



# Le modèle montréalais



# Le modèle montréalais

« L'IDÉ permet aux experts de se regrouper pour développer un modèle pratique, intégrateur et universel afin de transmettre à la relève de demain une multitude d'outils de gestion et pour offrir des occasions de perfectionnement dans tous les métiers liés à l'organisation et à la gestion d'événements. »

# Le modèle montréalais

**Bases académiques**

**Formateurs-experts**



# L'IDÉ – L'Institut de l'événement

En quelques mots...

- Perfectionnement
- Coaching
- Formation complète en gestion d'événements (2010)
  - Direction générale et administrative
  - Direction artistique et programmation
  - Direction de production, logistique, technique et accueil
  - Marketing et communications
  - Financement

# Joyce Dogniez, CMM

directrice des pratiques de formation  
internationales, MPI, Luxembourg

---



# Meeting Professionals International (MPI)

- *MPI est la plus importante communauté internationale de l'industrie des réunions et congrès (à but non lucratif)*
- *Compte plus de 24 000 membres dans le monde entier*
- *71 chapitres et filiales*
- *Plus de 11 000 planificateurs, dépenses de plus de 10 milliards de dollars américains par année*
- *Plus de 35 années d'expérience*
- *Budget central : 22 millions de dollars américains par année*
- *90 employés permanents*
- *Cinq bureaux : Dallas (siège social), Toronto, Luxembourg, Doha, Singapour*
- *Contenu, communauté et marché*
- [www.mpiweb.org](http://www.mpiweb.org)

# Gestion de congrès et d'événements d'entreprise

Une profession reconnue?



# Collaboration entre MPI et le CCRHT

Faire des **Normes de compétence internationales pour la gestion d'événements et d'activités spéciales** la base de l'ensemble de connaissances (*Body of Knowledge*) de MPI, reconnu à l'échelle internationale.

Mobilité de la reconnaissance  
des compétences

Définition et établissement des  
bases d'une profession reconnue



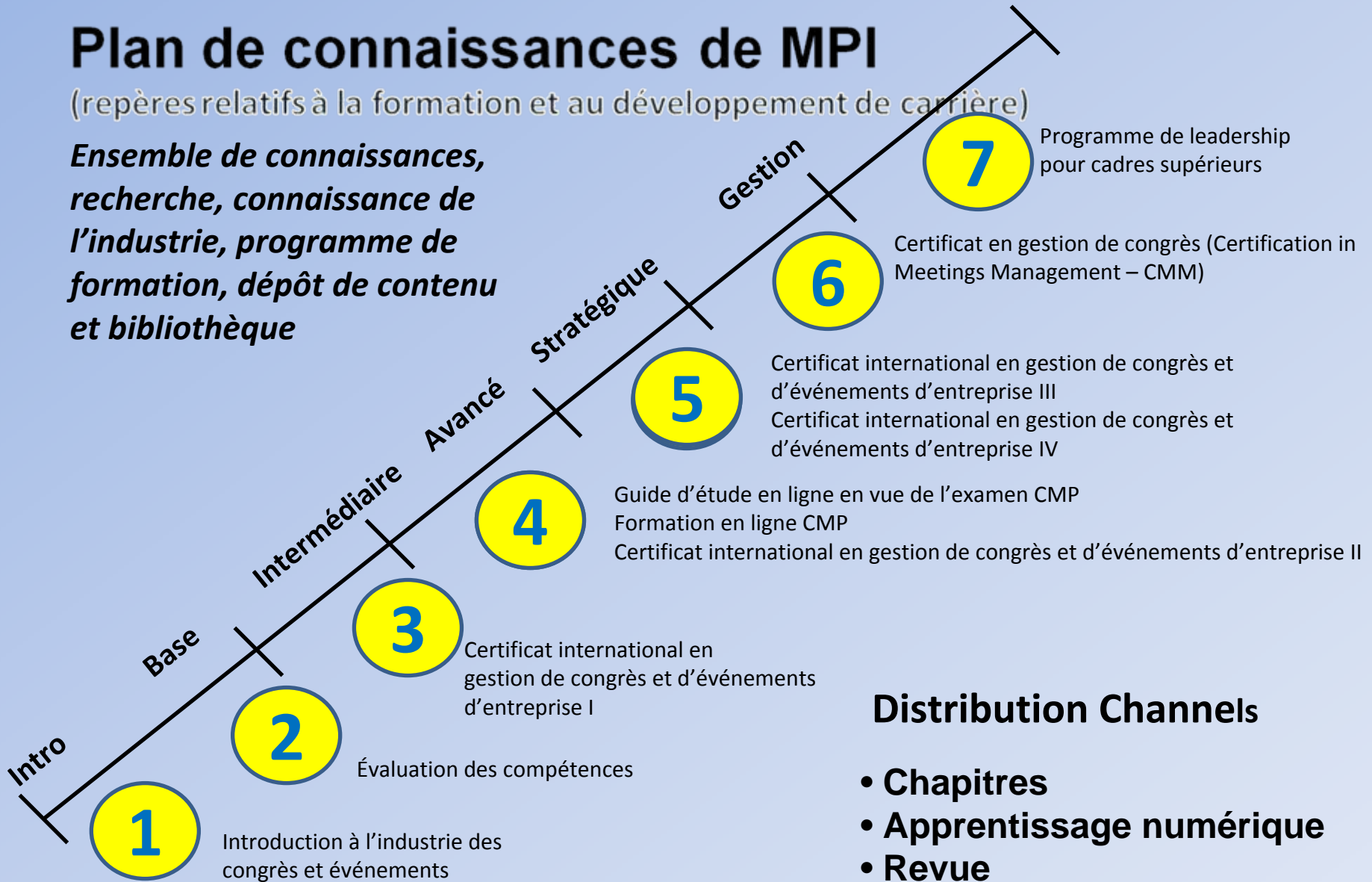
# Objectifs commerciaux de MPI

- Générer un ensemble de connaissances (Body of Knowledge – BOK) reconnu à l'échelle internationale pour l'industrie des congrès et événements
- Soulever la discussion sur ce qui constitue un BOK
- Le BOK servira de base :
  - à un plan de connaissances pour la communauté;
  - aux pratiques de formation internationales;
  - aux produits et services offerts par MPI;
  - à la recherche;
  - à la représentation visuelle des cheminements de carrière.
- Le BOK servira de cadre, ou de structure “organisante”, pour la mise à jour des outils d'évaluation des compétences.

# Plan de connaissances de MPI

(repères relatifs à la formation et au développement de carrière)

**Ensemble de connaissances, recherche, connaissance de l'industrie, programme de formation, dépôt de contenu et bibliothèque**



## Distribution Channels

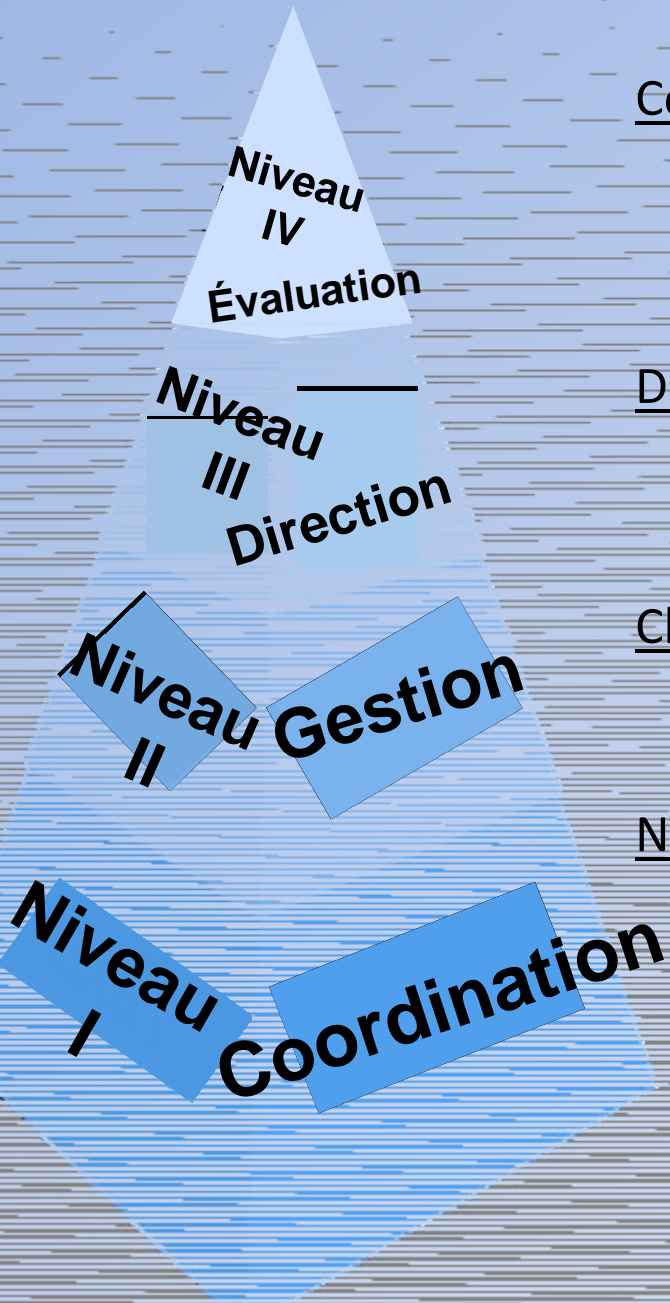
- **Chapitres**
- **Apprentissage numérique**
- **Revue**
- **Événements en direct**

[www.mpiglobaltraining.org](http://www.mpiglobaltraining.org)



**GLOBALTRAINING<sup>+</sup>**

# Cadre conceptuel des niveaux de certification



Concepteur du projet/chef d'équipe : la fonction principale est ***la production d'un rendement organisationnel et de résultats commerciaux par la gestion et la conception de congrès et d'événements.***

Directeur de projet/chef d'équipe : la fonction principale est ***de diriger la planification du projet et l'équipe responsable de sa mise en œuvre.***

Chargé de projet – logistique : la fonction principale est ***d'exécuter et d'appliquer.***

Nouveau membre d'une équipe : doit apprendre les rudiments, nouvellement arrivé dans l'industrie. Fonction principale : ***terminologie et concepts de base.***

# Mike Granek, CSEP

directeur de la formation — programme de  
planification des événements, The Art  
Institute of Vancouver

---

- Établissement d'une correspondance entre les cours de gestion d'événements et les Normes internationales pour la gestion d'événements et d'activités spéciales (IEMS)
- Intégration des Normes IEMS au programme d'études
- Articulation avec les Normes du coordonnateur d'activités spéciales (CCRHT)

# Avantages pour le programme et pour les étudiants

- Validation du contenu du programme à l'échelle locale et internationale
- Objectifs d'apprentissage reconnus internationalement



# Avantages pour l'industrie

- **Normalisation du contenu des programmes**
- **Augmentation du nombre d'employés de première ligne possédant des connaissances pertinentes**
- **Croissance au sein de l'industrie et d'une réelle profession**

Camille Trudel: président, Société des Attractions Touristiques du Québec; Festivals et Événements Québec



## EXPERTS INVITÉS

- ◆ Thérèse St-Onge : directrice de la division Canada, IFEA
- ◆ Nathalie Courville : directrice générale, Institut de l'événement
- ◆ Joyce Dogniez, PRGR : directrice des pratiques de formation internationales, MPI, Luxembourg
- ◆ Mike Granek, PROA : directeur de la formation — programme de planification des événements, The Art Institute of Vancouver



## Des questions?

Thérèse St-Onge

[stonget@videotron.ca](mailto:stonget@videotron.ca)



Nathalie Courville

[courville.n@gmail.com](mailto:courville.n@gmail.com)



Joyce Dogniez

[jdogniez@mpiweb.org](mailto:jdogniez@mpiweb.org)



Mike Granek

[mgranek@aii.edu](mailto:mgranek@aii.edu)



Eva Schausberger

[eschausberger@cthrc.ca](mailto:eschausberger@cthrc.ca)



Camille Trudel

[camille.trudel@sympatico.ca](mailto:camille.trudel@sympatico.ca)



En ligne:

[cthrc.ca/forumRH](http://cthrc.ca/forumRH)



Coin des membres





CANADIAN TOURISM  
HUMAN RESOURCE  
COUNCIL

CONSEIL CANADIEN DES  
RESSOURCES HUMAINES  
EN TOURISME



Merci!